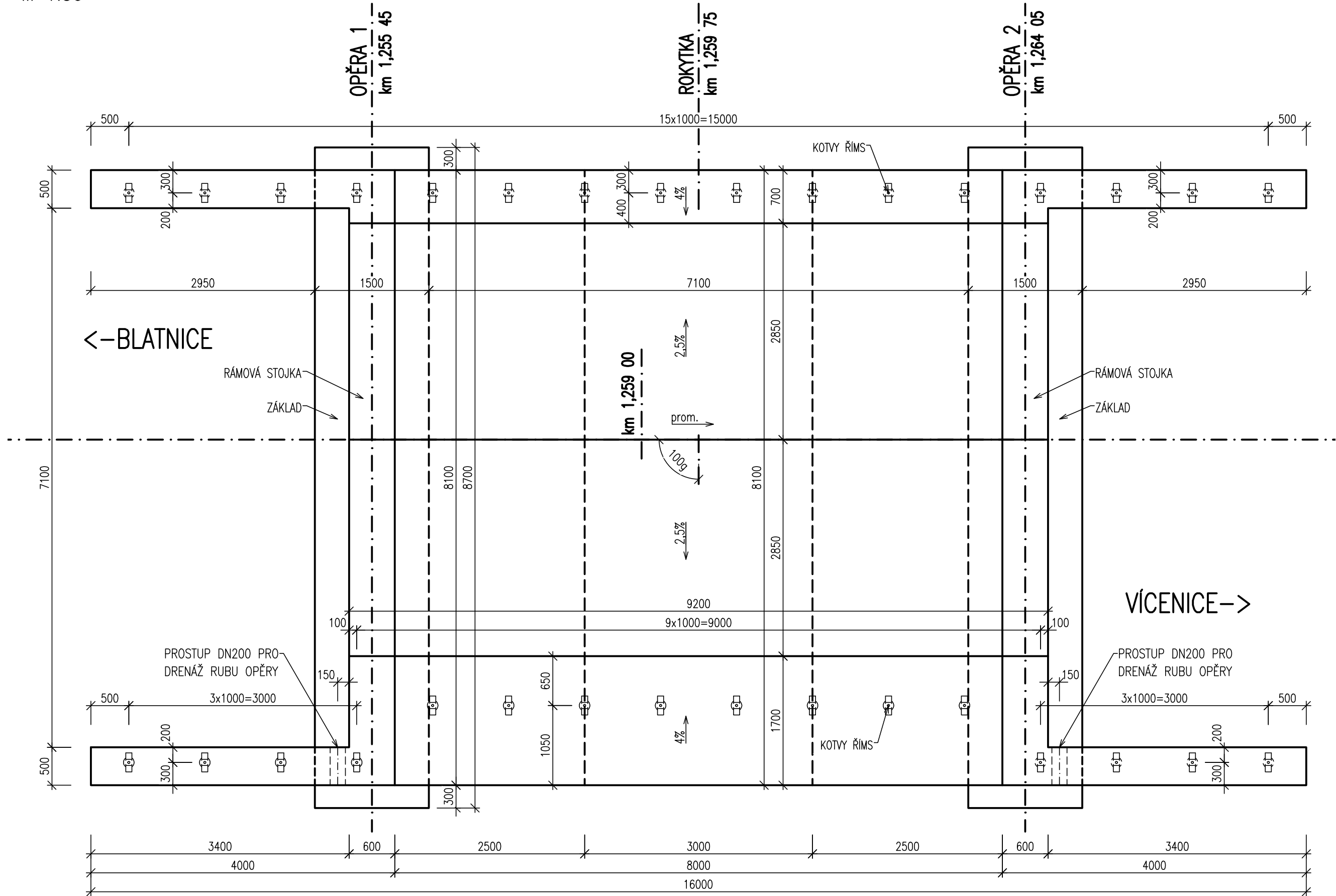
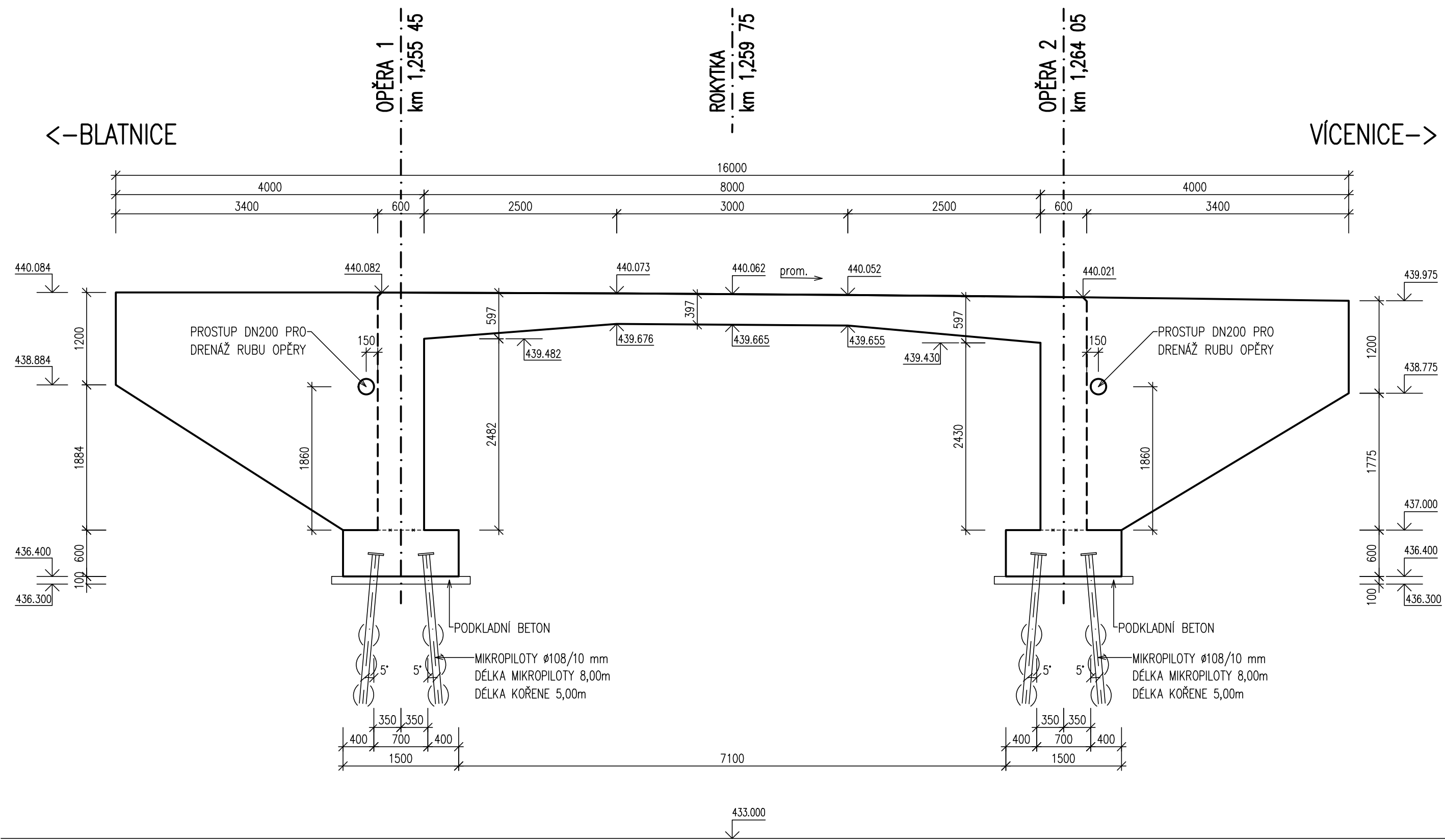


TVAR NOSNÉ KONSTRUKCE

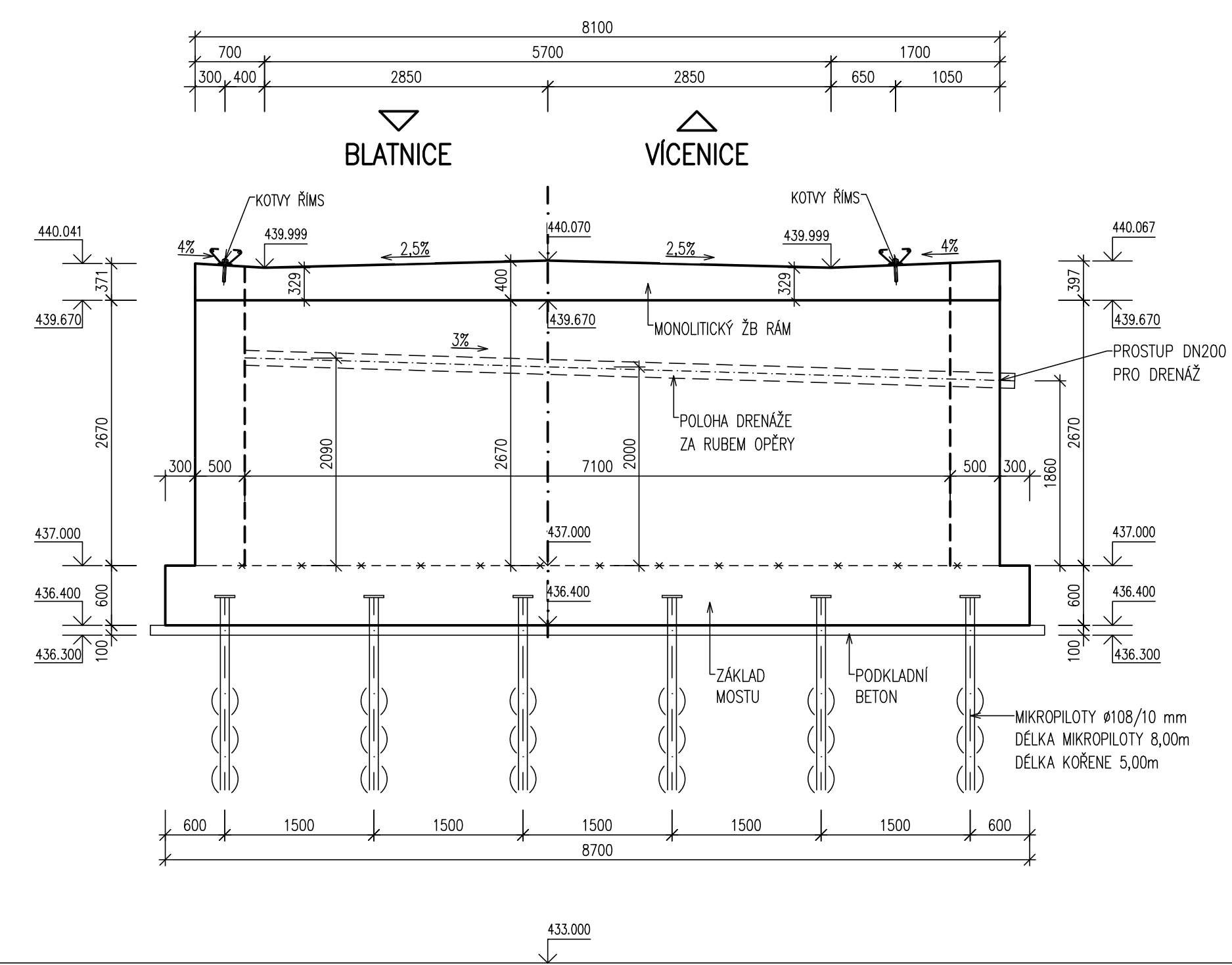
PŮDORYS
M 1:50



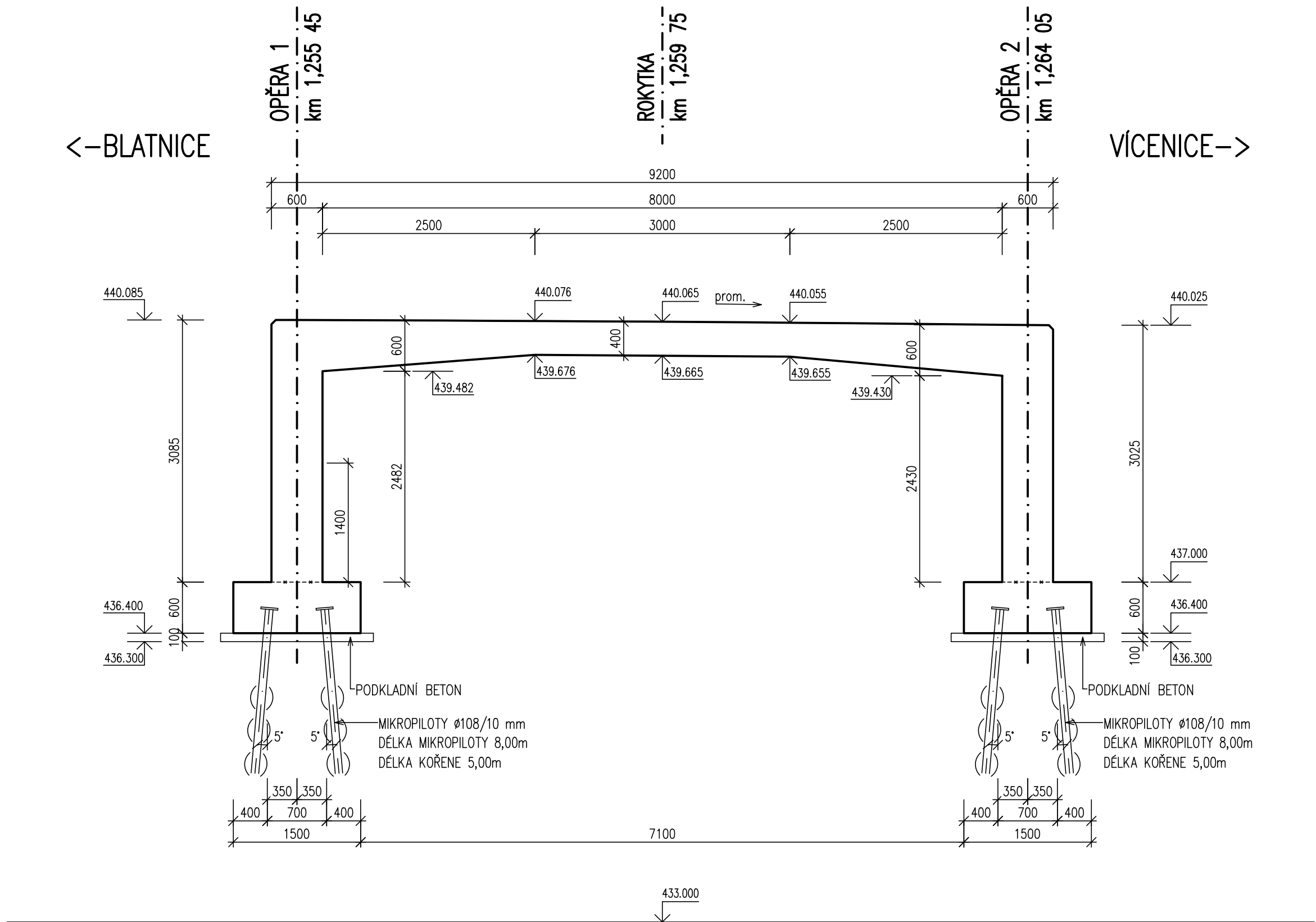
POHLED NA PRAVOU STRANU
M 1:50



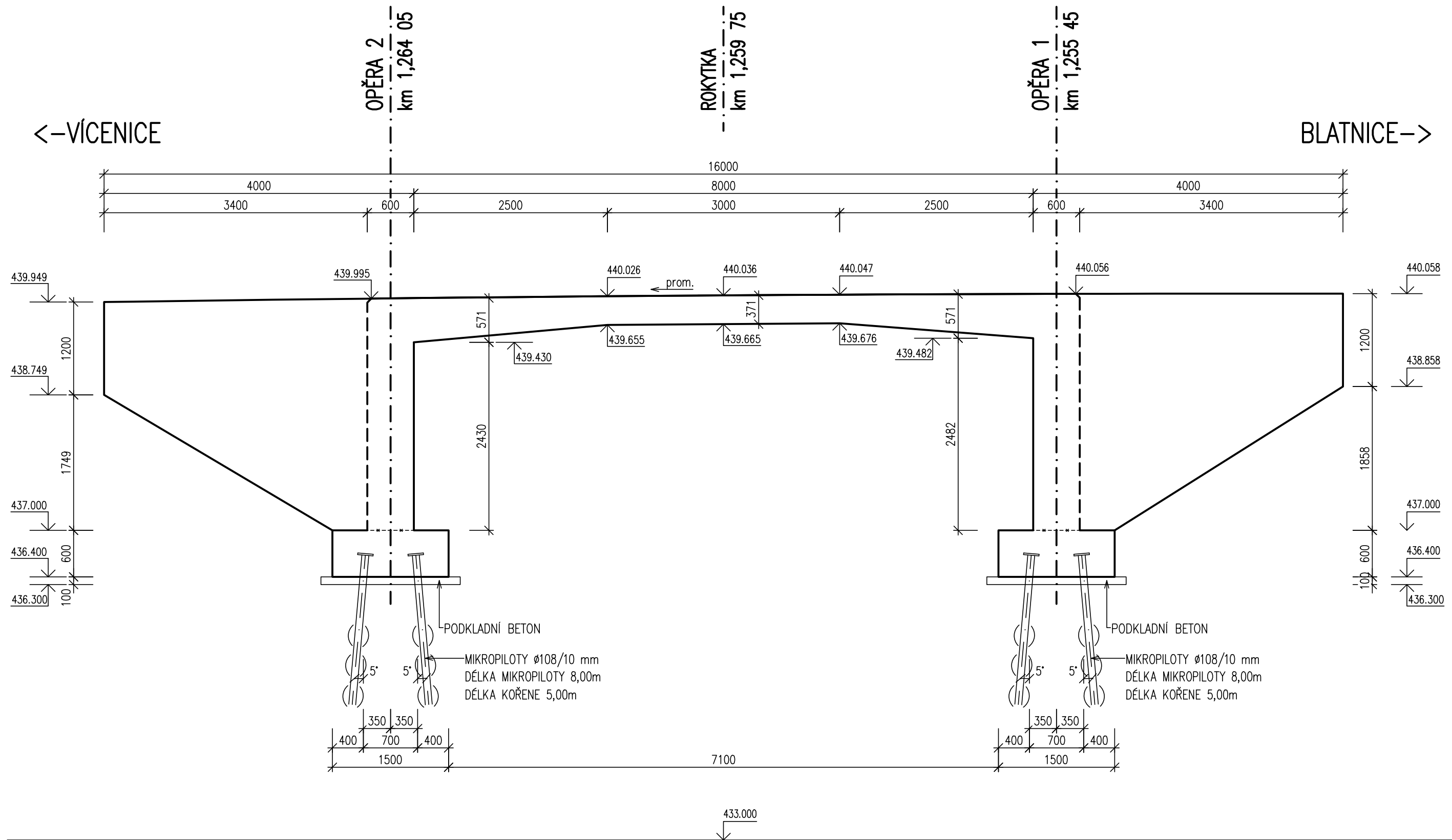
PŘÍČNÝ ŘEZ V KM 1,259 00
M 1:50



PODÉLNÝ ŘEZ V OSE KOMUNIKACE
M 1:50



POHLED NA LEVOU STRANU
M 1:50



POUŽITÉ BETONY DLE ČSN EN 206,
ČSN73 6131, TKP 18 MD

NOSNÁ KONSTRUKCE
C 30/37–XC4, XD1, XF2–Cl 0,2–Dmax.22–S3

SPODNÍ STAVBA
C 30/37–XC4, XD1, XF2–Cl 0,2–Dmax.22–S3

ZÁKLADY
C 30/37–XC3, XD1, XF2, XA1–Cl 0,2–Dmax.22–S3

PODKLADNÍ BETON
C 8/10–X0–Cl 0,2–Dmax.22–S3

SPECIFIKACE POVRCHU BETONŮ
 - VEŠKERÉ NEVIDITELNÉ PLOCHY – Ao
 - VIDITELNÉ PLOCHY (NOSNÁ KONSTRUKCE, STOUJKY, KŘÍDLA) – Cd
 - VIDITELNÉ PLOCHY (VIDITELNÉ PLOCHY BOKU A PODHLEDU ŘÍMS) – Bd
 - ZDRSNĚNÝ POVRCH – STRUŽ (POVRCH ŘÍMSY) – De

POUŽITÁ VÝZTUŽ – B500B

KRYTÍ MINIMÁLNÍ 40 mm
KRYTÍ JMENOVITÉ 50 mm

B

SO 201

PDPS

SOUŘADNÝ SYSTÉM : JTSK VÝŠKOVÝ SYSTÉM : Bpv		<div> <div> <div>Hlavní projektant:</div> <div>Ing. Jaromír RUŠAR</div> </div> <div> <div>Zodpovědný projektant:</div> <div>Ing. Jaromír RUŠAR</div> </div> <div> <div>Vypracoval:</div> <div>Ing. Pavel TOMÁŠIK</div> </div> <div> <div>Kontroloval:</div> <div>Ing. Květoslav RUŠAR</div> </div> </div> <div> <div> <div>Kraj:</div> <div>Kraj Vysočina</div> </div> <div> <div>Zadavatel:</div> <div>KSÚS Vysočiny, p.o., Kosovská 1122/16, 586 01 Jihlava</div> </div> <div> <div>Název akce:</div> <div>III/15227 LUKOV - MOST EV. Č. 15227-2</div> </div> </div> <div> <div> <div>Datum:</div> <div>10/2019</div> </div> <div> <div>Formát:</div> <div>10 A4</div> </div> <div> <div>Měřítko:</div> <div>1:50</div> </div> <div> <div>Účel:</div> <div>PDPS</div> </div> <div> <div>Čís.zakáz.:</div> <div>14 - 2019</div> </div> <div> <div>Archivní čís.:</div> <div>5 - 2019</div> </div> </div> <div> <div> <div>Název výkresu:</div> <div>TVAR NOSNÉ KONSTRUKCE</div> </div> <div> <div>Čís. výkresu:</div> <div>07</div> </div> </div>	
--	--	--	--